

Emboflow

Liquid Embolic System



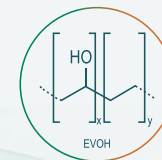


Mais versátil: Nova viscosidade e versões em 3 ml.

Emboflow é um sistema de embolização vascular permanente de malformações arteriovenosas e tumores hipervascularizados, composto pelo polímero etileno vinil álcool (EVOH) em dimetilsulfóxido (DMSO) e microesferas de pó de tântalo.

Disponível com 1,5ml e 3 ml, nas viscosidades 12, 18 e 34.

Controle & Fluidiez



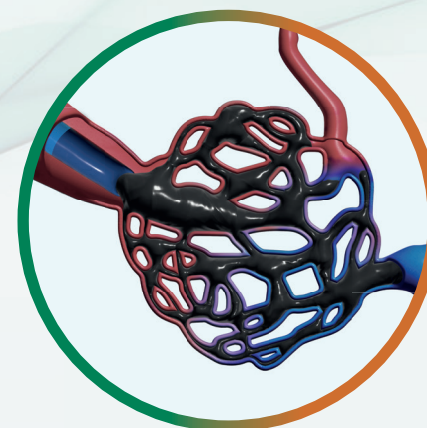
Emboflow navega de forma fluída, formando um êmbolo coeso, com radiopacidade elevada e sustentada por mais tempo graças a tecnologia *Ta-sphere*, que confere ao tântalo tamanho e forma ideal.

Embolização eficaz

Indicação de uso

Embolização permanente de:

- Malformações arteriovenosas (MAV)
- Tumores hipervascularizados centrais ou periféricos.



Excelente Radiopacidade



Pó de tântalo
microesférico

Tecnologia Ta-Sphere

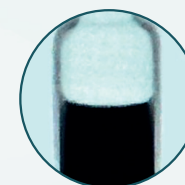
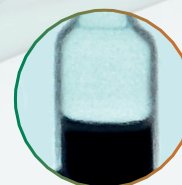
A tecnologia Ta-Sphere atribui ao Tântalo um tamanho e formato microesférico. Graças a este processo o Emboflow apresenta excelente navegabilidade pelo menor atrito e menor risco de agregação. Além disso, promove mais tempo de suspensão e excelente radiopacidade.

Emboflow

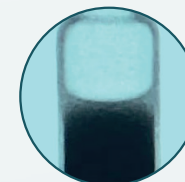
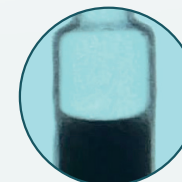
Concorrente 1

Concorrente 2

Situação inicial:



Após 20 minutos:





Três viscosidades

Disponíveis em 1,5ml e 3ml

O Emboflow está disponível em **três viscosidades** (12cSt, 18cSt, e 34cSt)* para promover **diferentes alcances**.

Emboflow 12

Sua menor viscosidade permite uma melhor penetração em vasos menores **

Emboflow 18

Recomendado nas injeções com fluxo intermediário de embolizações distais **

Emboflow 34

Recomendado nas injeções com fluxo elevado de embolizações proximais **


* cSt = Centistokes (unidade de viscosidade)

** Para todas as indicações, contraindicações, riscos, avisos, precauções e instruções de utilização consulte o manual.

O Emboflow, após o contato com o sangue, solidifica de fora para dentro e forma um êmbolo coeso que diminui o risco de fragmentação e de aprisionamento do microcateter



Baixo
Risco de
Aderência no
Microcateter

Compatibilidade com microcateter 

Ref.	Microcateter	Tamanho	Marcas Radiopacas	Comprimento	Diâmetro Interno	Volume Morto com Adaptador	Volume Morto sem Adaptador	Emboflow		
								12	18	34
130665	SNEAK 11	1,2F	1	159cm	0,27 mm (0,011")	0,39mL	0,43mL	✓	✓	—
130666	SNEAK 14	1,5F	1	159cm	0,35 mm (0,014")	0,30mL	0,34mL	✓	✓	✓
130667	SNEAK 14+	1,5F	1	165cm	0,35 mm (0,014")	0,32mL	0,36mL	✓	✓	✓
112053	SNEAK 17	1,9F	2	150cm	0,43 mm (0,017")	0,41mL	0,45mL	✓	✓	✓
112060	SNEAK 21	2,1F	2	150cm	0,53 mm (0,021")	0,47mL	0,51mL	✓	✓	✓
112064	SNEAK 24	2,4F	2	150cm	0,61 mm (0,024")	0,60mL	0,64mL	✓	✓	✓
112066	SNEAK 28	2,6F	1	130cm	0,71 mm (0,028")	0,71mL	0,75mL	✓	✓	✓

Tempo de agitação

Volume	Tempo de agitação
1,5ml	10 minutos
3ml	20 minutos

Tabela de Códigos

Apresentação	Referência
Emboflow 12 - 1,5ml	129046
Emboflow 18 - 1,5ml	129048
Emboflow 34 - 1,5ml	129050
Emboflow 12 - 3,0ml	130162
Emboflow 18 - 3,0ml	129707
Emboflow 34 - 3,0ml	129708

ANVISA: 10413960241



scitech@scitechmed.com | www.scitechmed.com | +55 62 3625-5000

