

CE
2265



SOLARIS[®]
SELF-EXPANDING

SOLARIS

O SOLARIS é uma endoprótese flexível e autoexpansível composta por uma membrana fina de PTFE electrospinning, multidirecional e resistente que encapsula uma estrutura de stent de nitinol.

O dispositivo foi projetado para cobrir e selar instantaneamente o tecido doente com uma membrana de alta resistência multidirecional, fornecendo uma opção de bypass endoluminal para os médicos diante de lesões complexas.

Seu design oferece alta flexibilidade sem comprometer o comprimento necessário, força radial balanceada e baixa taxa de encurtamento.

O sistema de entrega hidrofílico pull-back oferece navegabilidade superior e seu sistema anti-jumping garante a implantação precisa durante o procedimento.



Alta Flexibilidade

A Endoprótese Solaris é feita a partir de uma liga de Nitinol cortada a laser. Devido ao seu design, que mantém distância entre uma célula e outra, o produto possui alta flexibilidade

AUTOEXPANSÍVEL

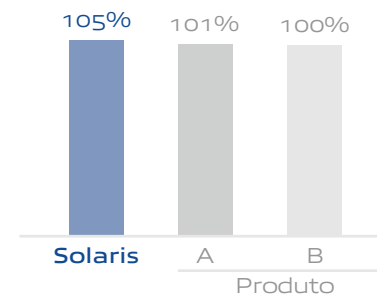
ÓTIMA RADIOPACIDADE



Ótima Radiopacidade

3 Marcas Radiopacas de Tântalo (Distal/Proximal)

Foram incorporadas 3 marcas radiopacas de tântalo a 2mm do PTFE de cada lado, que garantem a visibilidade do produto durante o procedimento.



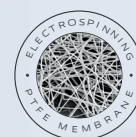
Excelente Força Radial

Testes de bancada mostraram excelente força radial para compressão de 1mm e é comparável aos valores dos produtos concorrentes.

FORÇA RADIAL PARA COMPRESSÃO DE 1 MM

Sistema

Alta Flexibilidade



RESISTÊNCIA
MULTIDIRECIONAL COM
VEDAÇÃO INSTANTÂNEA

ÓTIMA
RADIOPAVIDADE

SISTEMA ANTI-JUMPING

O sistema anti-jumping evita a entrega inesperada do stent.

REVESTIMENTO HIDROFÍLICO

O sistema de entrega hidrofílico permite um posicionamento mais suave e uma implantação precisa.

ÓTIMA
RADIOPAVIDADE

PONTA FLEXÍVEL ATRAUMÁTICA

Uma ponta macia atraumática radiopaca foi incorporada na extremidade distal do sistema de entrega.

Sistema de Entrega Hidrofílico Preciso

O sistema de entrega hidrofílico pull-back do Solaris oferece navegabilidade superior e implantação precisa durante o procedimento. Seu cateter aramado com revestimento hidrofílico garante redução de 75% na força para navegação, evita o kink do sistema e aumenta a precisão para acessar lesões ainda mais complexas. O sistema de entrega possui excelente radiopacidade devido ao sistema anti-jumping, sua ponta macia atraumática e dois marcadores radiopacos: um distal no tubo interno e outro distal na bainha externa.



Novos tamanhos
de 8F para 5-8mm à
80mm de comprimento.



Diâmetro	Comprimento							
	40mm		60mm		80mm		100mm	
	Ref	ø	Ref	ø	Ref	ø	Ref	ø
5	112429	8F	112430	8F	112431	8F	112432	8F
6	112434	8F	112435	8F	112436	8F	111715	9F
7	112439	8F	112440	8F	112441	8F	111720	9F
8	112444	8F	112445	8F	112446	8F	111725	9F
9	111727	9F	111728	9F	111729	9F	111730	9F
10	111732	9F	111733	9F	111734	9F	-	-

SISTEMA DE ENTREGA (COMPRIMENTO): 130 CM
ANVISA: 10413960173

LATAM/ASIA

PRESENTE EM MAIS DE 45 PAÍSES

A SCITECH Medical é uma empresa de dispositivos médicos minimamente invasivos fundada há mais de 18 anos e atualmente presente em mais de 45 países. Por meio de tecnologia de ponta e uso de materiais da mais alta qualidade, testados e comprovados pelos mais rigorosos padrões internacionais e ensaios clínicos, a SCITECH fabrica produtos que capacitam os profissionais de saúde a salvar ou melhorar a qualidade de vida de seus pacientes.

MISSÃO

- Melhorar a qualidade de vida dos pacientes
- Fornecer soluções eficazes e inovadoras para profissionais de saúde
- Fazer com que nossos clientes se sintam únicos e tenham um excelente atendimento ao cliente